

ТЕХНИЧЕСКИЙ ПАСПОРТ

Фильтр сетчатый Helver YS-16F

Ø15



Тип изделия:

Фильтр сетчатый

Серия: Helver YS-16F

Наименование:

Фильтр сетчатый Helver DN15 PN16 бар
Tmax=+300°C, Ф/Ф, корпус:
высокопрочный чугун GGG40; размер
ячейки: 200 мкм

Товарный знак: Helver™

Изготовитель: ООО «Хелвер»

Адрес изготовителя:

Произведено в Китае по техническим
условиям ООО "Хелвер"

Разрешительная документация:

Декларация соответствия ТР ТС 010/2011
«О безопасности машин и оборудования»
ЕАЭС № ВУ/112 11.01. ТР010 000.00 45619 от
17.11.2025. Действительна до 13.11.2030.

СОДЕРЖАНИЕ

1. НАЗНАЧЕНИЕ ИЗДЕЛИЯ.....	2
2. ОБОЗНАЧЕНИЯ МАРКИРОВКИ.....	2
3. ОБЩИЕ ТЕХНИЧЕСКИЕ ПАРАМЕТРЫ.....	3
4. ГАБАРИТНЫЕ И ПРИСОЕДИНИТЕЛЬНЫЕ РАЗМЕРЫ.....	4
5. СПЕЦИФИКАЦИЯ МАТЕРИАЛОВ.....	5
6. ГАРАНТИЙНЫЕ ОБЯЗАТЕЛЬСТВА.....	6
7. СВИДЕТЕЛЬСТВО О ПРИЕМКЕ.....	6
8. ИНФОРМАЦИЯ О ПРОДАЖЕ.....	6
9. ИНСТРУКЦИЯ ПО ЭКСПЛУАТАЦИИ.....	6
1. Правила установки.....	7
2. Правила эксплуатации и технического обслуживания.....	7
3. Демонтаж.....	8
4. Правила хранения и транспортировки.....	8

1. НАЗНАЧЕНИЕ ИЗДЕЛИЯ

Фильтры сетчатые Helver YS предназначены для очистки рабочей среды трубопровода от твердых механических примесей и защиты установленного оборудования от повреждений вследствие попадания механических загрязнений.

2. ОБОЗНАЧЕНИЕ МАРКИРОВКИ

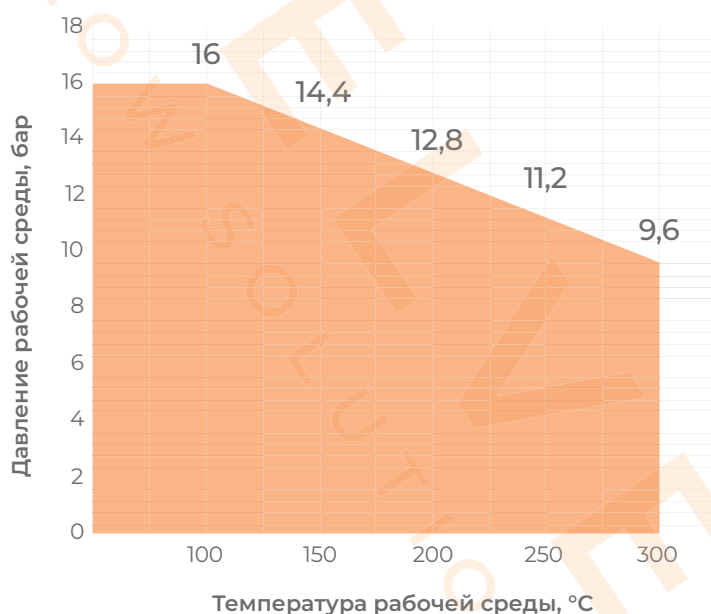


3. ОБЩИЕ ТЕХНИЧЕСКИЕ ПАРАМЕТРЫ

ОБЩИЕ ТЕХНИЧЕСКИЕ ПАРАМЕТРЫ	
Номинальный диаметр, DN	15-300
Номинальное давление, PN*	16 бар
Максимальная температура рабочей среды*	От -20°C до 300°C
Рабочая среда	Вода, пар, воздух и другие среды, совместимые с материалами конструкции фильтра
Тип присоединения	Фланцевый по ГОСТ 33259-2015
Размер ячейки сетки	200 мкм
Условия эксплуатации	У3.1 по ГОСТ 15150-69

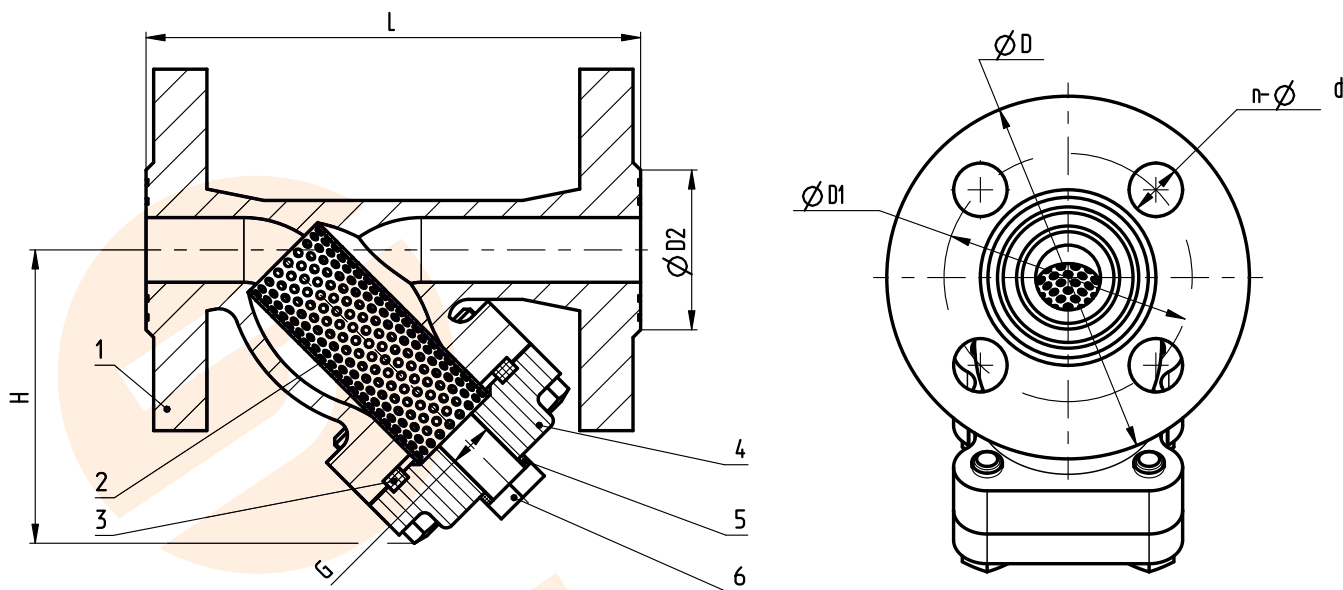
*Важно: условное давление PN и максимальная температура Tмакс фильтра не являются одновременными характеристиками. При использовании фильтров необходимо пользоваться диаграммой рабочей области «Температура/ Давление»

ДИАГРАММА РАБОЧЕЙ ОБЛАСТИ ФИЛЬТРА «ТЕМПЕРАТУРА/ ДАВЛЕНИЕ»



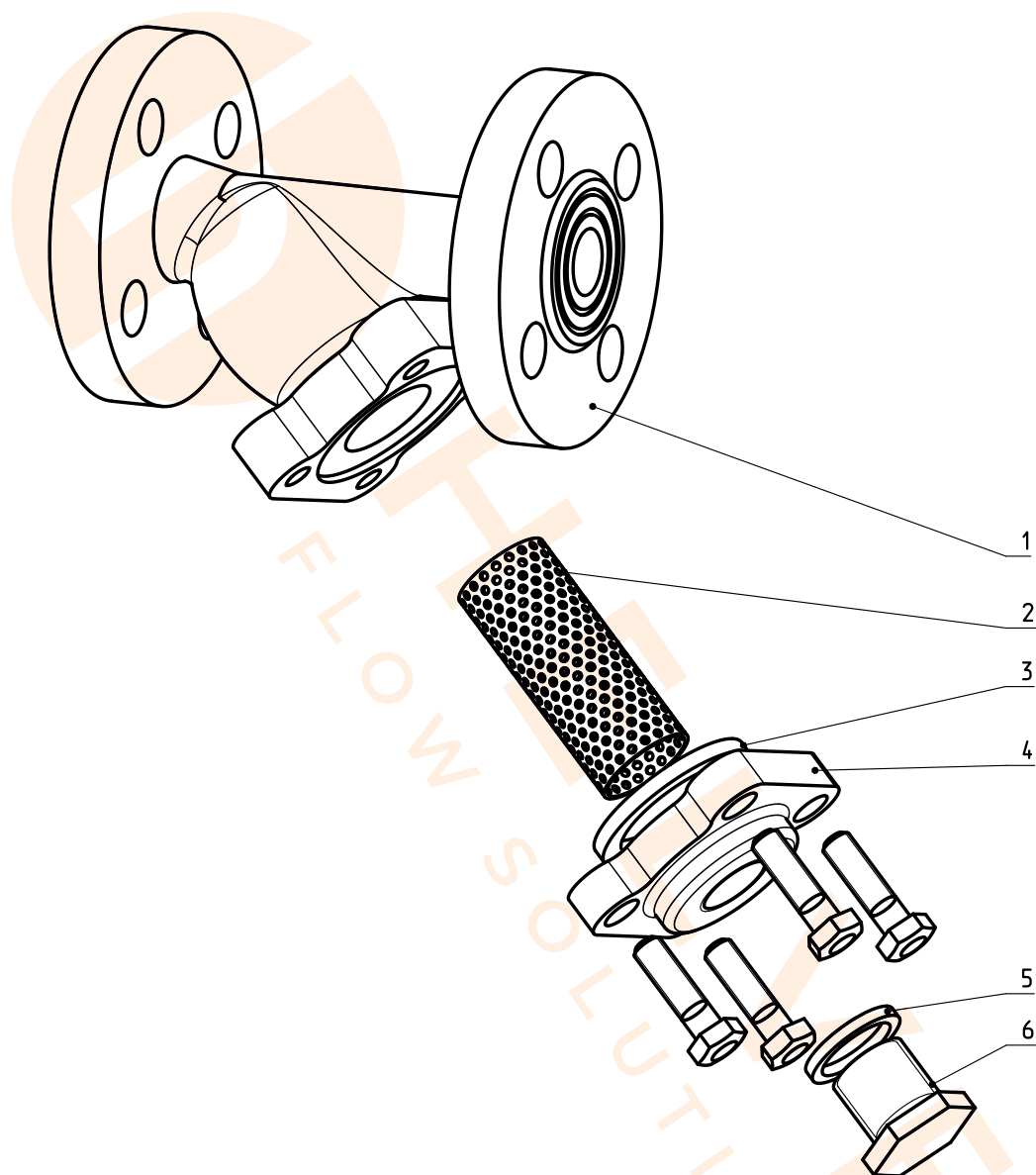
Tмакс, °C	Pраб, бар(и)
300	9,6
250	11,2
250	12,8
150	14,4
100	16

4. ГАБАРИТЫЕ И ПРИСОЕДИНИТЕЛЬНЫЕ РАЗМЕРЫ



Размер		L	H	n-Ød	D	D1	D2	G	Масса, кг
mm	in								
15	0,5"	130	85	4x14	95	65	43	G1/2"	2,5
20	0,75"	150	100	4x14	105	75	52	G1/2"	3
25	1"	160	120	4x14	115	85	65	G1/2"	3,5
32	1,25"	180	130	4x19	140	100	78	G1/2"	5
40	1,5"	200	150	4x19	150	110	83	G1/2"	6,5
50	2"	230	125	4x19	167	125	97	G1/2"	7
65	2,5"	290	155	4x19	190	145	122	G1/2"	10
80	3"	310	170	8x19	200	160	135	G1/2"	13,5
100	4"	350	185	8x19	220	180	155	G1/2"	16,5
125	5"	400	250	8x19	250	210	180	G3/4"	28
150	6"	480	330	8x23	285	240	205	G3/4"	31,5
200	8"	600	390	12x23	340	295	260	G3/4"	67
250	10"	730	450	12x27	405	355	320	G3/4"	115
300	12"	850	562	12x27	460	410	378	G3/4"	180

5. СПЕЦИФИКАЦИЯ МАТЕРИАЛОВ



№	Наименование	Кол-во	Материал
1	Корпус	1	Высокопрочный чугун GGG40
2	Сетка	1	Нержавеющая сталь AISI304
3	Прокладка крышки	1	Терморасширенный графит (ТРГ) + Нержавеющая сталь SS316
4	Крышка фильтра	1	Высокопрочный чугун GGG40
5	Прокладка сливной пробки крышки	1	EPDM
6	Сливная пробка крышки	1	Углеродистая сталь

6. ГАРАНТИЙНЫЕ ОБЯЗАТЕЛЬСТВА

Изготовитель гарантирует нормальную работу оборудования при условии соблюдения правил транспортировки, хранения, монтажа и эксплуатации, указанных в настоящем паспорте. Гарантийный срок эксплуатации приводов составляет 12 месяцев с даты отгрузки.

Расчетный срок службы оборудования составляет не менее 7 лет, при условиях его эксплуатации в соответствии с правилами и рекомендациями настоящего документа, при отсутствии длительных пиковых нагрузок и других негативных факторов.

Гарантийное обслуживание производится при доставке оборудования на территорию изготовителя по адресу: г. Минск, ул. Притыцкого, д.62 корп. 20

Условие прекращения гарантийных обязательств: наличие следов вскрытия и манипуляций с внутренними компонентами вентиля, наличие химических или механических повреждений.

7. СВИДЕТЕЛЬСТВО О ПРИЕМКЕ

Оборудование произведено в соответствии с требованиями ТУ ВУ 193715448.010 Фильтры сетчатые Helver и признано годным к эксплуатации.

Фильтры Helver YS успешно прошли программу приемо-сдаточных испытаний:

- Проверка соответствия конструкторской документации, правильности и качества сборки
- Проверка работоспособности
- Испытания на прочность и плотность корпуса изделия
- Проверка комплектности
- Проверка маркировки

8. ИНФОРМАЦИЯ О ПРОДАЖЕ

Наименование изготовителя	
Изготовитель:	ООО «Хелвер», г. Минск, Республика Беларусь
Дата продажи	
Количество, шт.	
ФИО / Подпись	

МП



Внимание!

Монтаж и ввод в эксплуатацию оборудования должны выполнять квалифицированные специалисты!

При монтаже оборудования неквалифицированными специалистами изготовитель не несет ответственности за неисправности, возникшие из-за неправильного монтажа.

Запрещается!



- Использование оборудования при давлениях и температурах, превышающих максимально допустимые значения.
- Удалять с оборудования шильду с маркировкой.
- Допускать замерзание рабочей среды внутри оборудования.
- Производить работы по устранению дефектов при наличии давления и рабочей среды в трубопроводе.
- Использовать оборудование в качестве опоры на трубопроводе.
- Приваривать ответные фланцы к трубопроводу с прикрепленным к ним оборудованием.

1. ПРАВИЛА УСТАНОВКИ

1.1. Перед установкой фильтра на трубопровод необходимо удалить пластиковые заглушки с присоединительных патрубков.

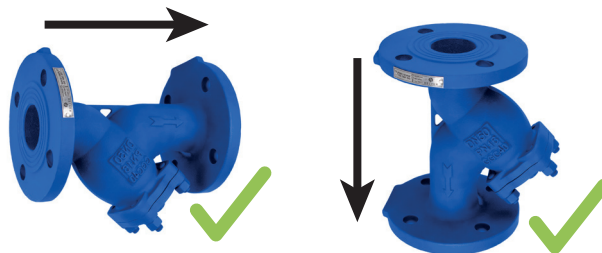
1.2. Трубопровод, на который производится монтаж, должен иметь надежную опору и быть соосным с присоединительными частями клапана, чтобы предотвратить нагрузку на фильтр.

1.3. Фильтр должен быть смонтирован в месте, обеспечивающим свободный доступ к нему для периодического осмотра и технического обслуживания.

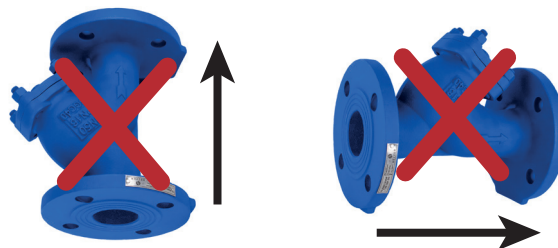
1.4. Перед монтажом следует сбросить давление в трубопроводе и очистить внутренние поверхности труб, граничащие с местом установки, от инородных частиц (например, остатков нагара или изоляционного материала).

1.5. Параметры рабочей и окружающей среды должны соответствовать техническим характеристикам фильтра.

1.6. Монтаж фильтра на трубопроводе осуществляется в соответствии с направлением потока рабочей среды, указанном стрелкой на корпусе; допустимые положения фильтра указаны на рисунке



При установке фильтров в пароконденсатных системах при горизонтальном монтаже рекомендуется установка фильтра **колбой вбок**



2. ПРАВИЛА ЭКСПЛУАТАЦИИ И ТЕХНИЧЕСКОГО ОБСЛУЖИВАНИЯ

2.1. Эксплуатация вентиля допускается только при соблюдении всех требований и параметров, установленных в данном паспорте.

2.2. Следите за совместимостью рабочих сред с материалами внутренних деталей фильтра. Не допускайте использования фильтра, если температура или давление рабочей среды выходят за рабочие диапазоны, указанные в технических характеристиках. Не начинайте использование, если фильтр имеет видимые механические повреждения.

2.3. Перед началом эксплуатации фильтра необходимо убедиться в герметичности всех соединений относительно окружающей среды.

2.4. Перед началом эксплуатации следует убедиться в отсутствии видимых механических повреждений. При обнаружении внешних механических повреждений необходимо обратиться к квалифицированным сотрудникам для определения возможности эксплуатации фильтра с такими повреждениями. В случае возникновения сомнений в возможности эксплуатации клапана следует обратиться в Сервисный центр, к изготовителю или его официальному представителю.

2.5. Техническое обслуживание должен проводить квалифицированный специалист.

2.6. Для быстрой очистки сетчатого фильтра от накопившихся загрязнений можно использовать сливную пробку, находящуюся в крышке камеры фильтра. В данном случае фильтр должен быть выведен из работы, давление внутри фильтра снижено до атмосферного, температура поверхностей фильтра снижена до безопасной.

2.7. Для быстрой очистки сетчатого фильтра от накопившихся загрязнений без отключения системы рекомендуется использовать запорную арматуру (шаровый кран), смонтированный в отверстие сливной пробки.

2.8. Для полной очистки сетчатого фильтра от накопившихся загрязнений необходимо извлечь сетку и промыть её под струёй воды.

2.9. Техническое обслуживание производится только при отсутствии избыточного давления и рабочей среды в клапане после снижения температуры поверхности вентиля и окружающих трубопроводов.

2.10. В случае установки фильтра вне обогреваемых помещений необходимо обеспечить дренирование оборудования при низких температурах окружающей среды, либо обеспечить его теплоизоляцию, чтобы избежать замерзания среды внутри фильтра.

3. ДЕМОНТАЖ



Внимание!

Монтаж, демонтаж, подключение, настройка, техническое обслуживание и эксплуатация фильтра должны осуществляться квалифицированными сотрудниками с соблюдением требований данного паспорта и других правил/ стандартов/регламентов принятых к исполнению на предприятии.

3.1 Убедитесь, что демонтаж фильтра не приведет к нарушению работы или повреждению другого оборудования и не создаст опасности для персонала.

3.2. Сбросьте давление рабочей среды из трубопровода, на котором установлен фильтр.

3.3. Отсоедините фильтр от трубопровода, на котором он установлен.

4. ПРАВИЛА ХРАНЕНИЯ И ТРАНСПОРТИРОВКИ

4.1. До монтажа фильтры Helver YS должны храниться в складских помещениях или под навесом, защищающих их от загрязнения, прямых солнечных лучей и атмосферных осадков, обеспечивающих сохранность упаковки и исправность в течение гарантийного срока.

4.2. При длительном хранении фильтров серии YS необходимо периодически (не реже одного раза в 6 месяцев) проводить осмотр, удаление наружных загрязнений.

4.3. После продолжительного хранения следует произвести ревизию на предмет видимых разрушений, растрескивания.

4.4. Запрещается использовать фильтры, имеющие видимые повреждения.

4.5. Для хранения при отсутствии заводской упаковки фильтры следует упаковать в плотную бумагу или полиэтиленовую упаковку достаточной толщины.

4.6. После длительного хранения при необходимости следует провести дополнительный тест на работоспособность.

4.7. Срок хранения не более 5 лет.

4.8. Хранение и транспортировка должна осуществляться без ударных нагрузок при температуре: -10...+60 °С без резких перепадов температур.

4.9. Допускается транспортировка без упаковки, при этом должны быть соблюдены условия, гарантирующие сохранность деталей/покрытия фильтров.

Внимание!

Изготовитель оставляет за собой право на внесение изменений, не влияющих на функционирование и существенные характеристики продукции.



HELVER
SOLUTIONS
FLOW



FLOW
HELVER
SOLUTIONS
DR



ЕВРАЗИЙСКИЙ ЭКОНОМИЧЕСКИЙ СОЮЗ ДЕКЛАРАЦИЯ О СООТВЕТСТВИИ

Заявитель Общество с ограниченной ответственностью «Хелвер»,
зарегистрирован в Едином государственном регистре юридических лиц и индивидуальных предпринимателей за № 193715448,

место нахождения (адрес юридического лица): Республика Беларусь, 220140, город Минск, улица Притыцкого, дом 62, корпус 20, кабинет 152, 3 этаж,
номер телефона: +375447758899, адрес электронной почты: info@helver.by

в лице главного бухгалтера Климович Татьяны Степановны, доверенность бн от 10.11.2025,
заявляет, что арматура промышленная трубопроводная: фильтры сетчатые серии YS, торговой марки Helver,

изготовитель: Общество с ограниченной ответственностью «Хелвер»

место нахождения (адрес юридического лица): Республика Беларусь, 220140, город Минск, улица Притыцкого, дом 62, корпус 20, кабинет 152, 3 этаж,

адрес места осуществления деятельности по изготовлению продукции: 1. Республика Беларусь, 220140, город Минск, улица Притыцкого, дом 62, корпус 20, кабинет 152, 3 этаж;

2. Industrial Zone, Zhoukou, Henan Province, Kaiyuan Road, Building 8, building 116, Китай

продукция изготовлена в соответствии с ТУ ВУ 193715448.010-2025 «Фильтры сетчатые «Helver»
код ТН ВЭД ЕАЭС: 8421210009, 8421290009

серийный выпуск

соответствует требованиям технического регламента Таможенного союза «О безопасности машин и оборудования» (ТР ТС 010/2011)

Декларация о соответствии принята на основании:

протокола испытаний № 2025-172-00 от 27.10.2025, выданного испытательной лабораторией общества с ограниченной ответственностью «ИЛТЭКС Пром».

Схема декларирования соответствия: 1д.

Дополнительная информация:

Примененный стандарт: разделы 6-13 ГОСТ 12.2.063-2015 "Арматура трубопроводная. Общие требования безопасности". Обоснование безопасности «ФИЛЬТРЫ СЕТЧАТЫЕ «HELVER».

Условия и сроки хранения, согласно эксплуатационной документации. Гарантийный срок эксплуатации - 12 месяцев с момента отгрузки потребителю.

Декларация о соответствии действительна с даты регистрации по 13.11.2030 включительно.

(подпись)

Климович Татьяна Степановна

(Ф.И.О заявителя)

М.П.

Регистрационный номер декларации о соответствии:

ЕАЭС № ВУ/112 11.01. ТР010 000.00 45619

Дата регистрации декларации о соответствии: 17.11.2025





FLOW SOLUTIONS
HELVER
FLOW SOLUTIONS



HELVER
FLOW SOLUTIONS

Тел.: +375 44 775 88 99

WWW.HELVER.BY

Изготовитель: ООО «Хелвер»
Адрес изготовителя: 220140, г.Минск,
ул. Притыцкого, 62/20, каб. 152